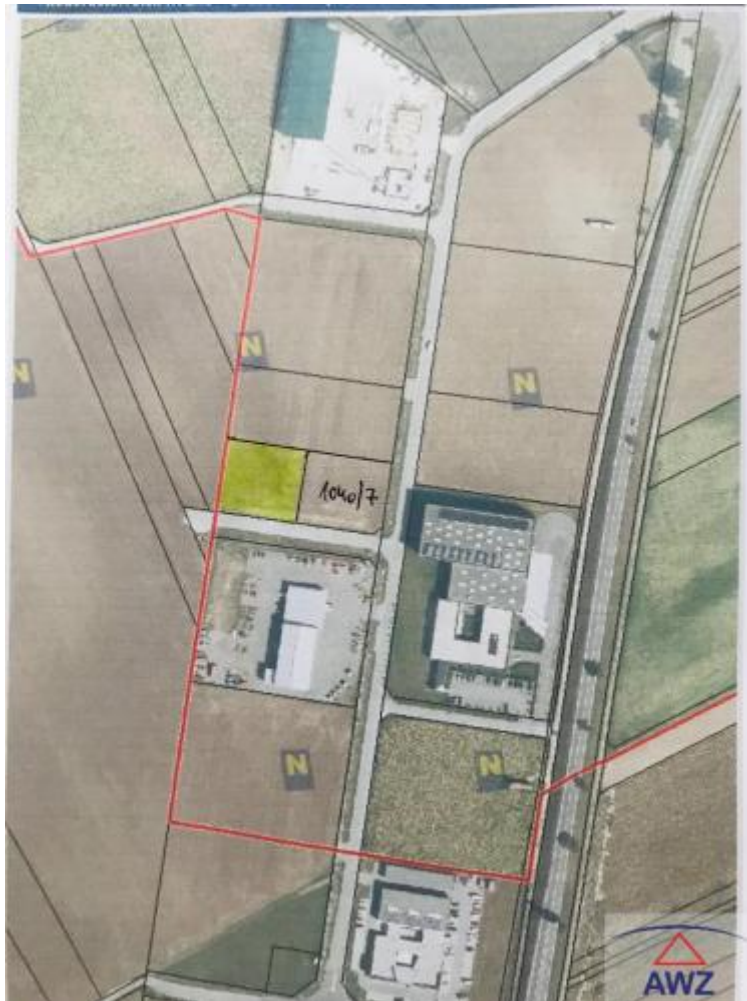


Schöne Baufläche im Wirtschaftspark A5



Immobiliennummer: 25672
Ort / Region: Mistelbach
Grundfläche: ca. 2.000 m²
Vermittlungsvergütung: 3 % zzgl. Ust

Lage: eben
Kaufpreis (in Euro): auf Anfrage

Kurzbeschreibung

Kleineres Gewerbegrundstück im Wirtschaftspark A5 Mistelbach - Wilfersdorf.

Detailbeschreibung

Wenn sie kein großes Grundstück im Wirtschaftspark brauchen, dann ist dieses Areal mit ca. 2000 m² ideal. Das Grundstück liegt im Herzen des Wirtschaftsparkes.

Der neue Wirtschaftspark A5 befindet sich direkt an der neuen Autobahn Wien-Brünn, in ca. 30 Minuten ist man an der Wiener Stadtgrenze, nach Brünn sind es ca. 70 km.

AWZ Immo-Invest GmbH & Co KG, A-4615 Holzhausen, Landstrasse 3, Telefon: +43 (0) 7243 - 58 6 34, Fax: +43 (0) 7243 - 57 4 52
Firmenbuch: FN 390088i, LG Wels, UID Nr.: ATU67697539, E-mail: office@AWZ.at, Homepage: www.AWZ.at

AWZ verarbeitet personenbezogene Daten nach den datenschutzrechtlichen Bestimmungen. Weitergehende Informationen finden Sie unter www.awz.at im Menüpunkt AGB & Datenschutz unter Datenschutz-Info-Zustimmung.

Nähere Informationen erhalten Sie gerne bei Herrn Ing. Thalhammer unter 0664 - 17 87 849.

Haben Sie oder einer Ihrer Bekannten / Freunde eine Immobilie zu verkaufen,
dann freue ich mich auf Ihre Kontaktaufnahme.

